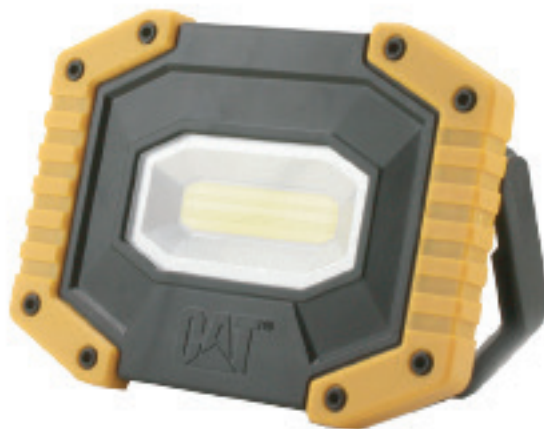


CAT**BUILT FOR IT.****500
LUMENS****CT3540****ΦΑΚΟΣ ΕΡΓΑΣΙΑΣ ΜΠΑΤΑΡΙΑΣ****ΠΡΟΔΙΑΓΡΑΦΕΣ**

Αυτονομία	2.0 Ώρες Υψηλή/ 5.0 Ώρες Χαμηλή
Τύπος LED	COB
Μήκος Δέσμης	15 Μέτρα
Αντοχή σε Πτώση	1 Μέτρο
Αντοχή σε Νερό	NAI
Μπαταρίες	4 x AA
Υλικό	Ανθεκτικό ABS
Εγγύηση	2 Έτη Περιορισμένη
Πλάτος	5.25 IN / 13.335 CM
Ύψος	4.0 IN / 10.2 CM
Βάθος	1.5 IN / 3.81 CM
Βάρος	.35 LBS / .16 KG
UPC	008965005023
EAN	5420071505665
HTS	8513104000



Περιστρεφόμενος Γάντζος



Μαγνητική Βάση



Cat® lights are built to get the job done—at work and beyond.

Built For It™E-ZRED COMPANY, GLOBAL LICENSEE FOR
FLASHLIGHTS FOR CATERPILLAR INC.
8 LEONARD WAY, DEPOSIT, NY, USAGREEK SALES OFFICE:
KARAIKOS J. BROS S.A.
LEOFOROS ATHINON 200
10442, ATHENS, GREECEΓια περισσότερες πληροφορίες
καλέστε:(Greece) +30 210 34 70000
e-mail: info@karaiskostools.gr
(Europe) +32 496 27 74 74www.catlights.com
www.catlights.grwww.cat.com www.caterpillar.com

© 2017 Caterpillar. All Rights Reserved. CAT, CATERPILLAR, BUILT FOR IT, their respective logos, "Caterpillar Yellow," the "Power Edge" trade dress as well as corporate and product identity used herein, are trademarks of Caterpillar and may not be used without permission. KARAIKOS, distributor for E-Z RED Company, a licensee of Caterpillar Inc.